

▼ 공센스샴푸스 잠겔 펌프유한



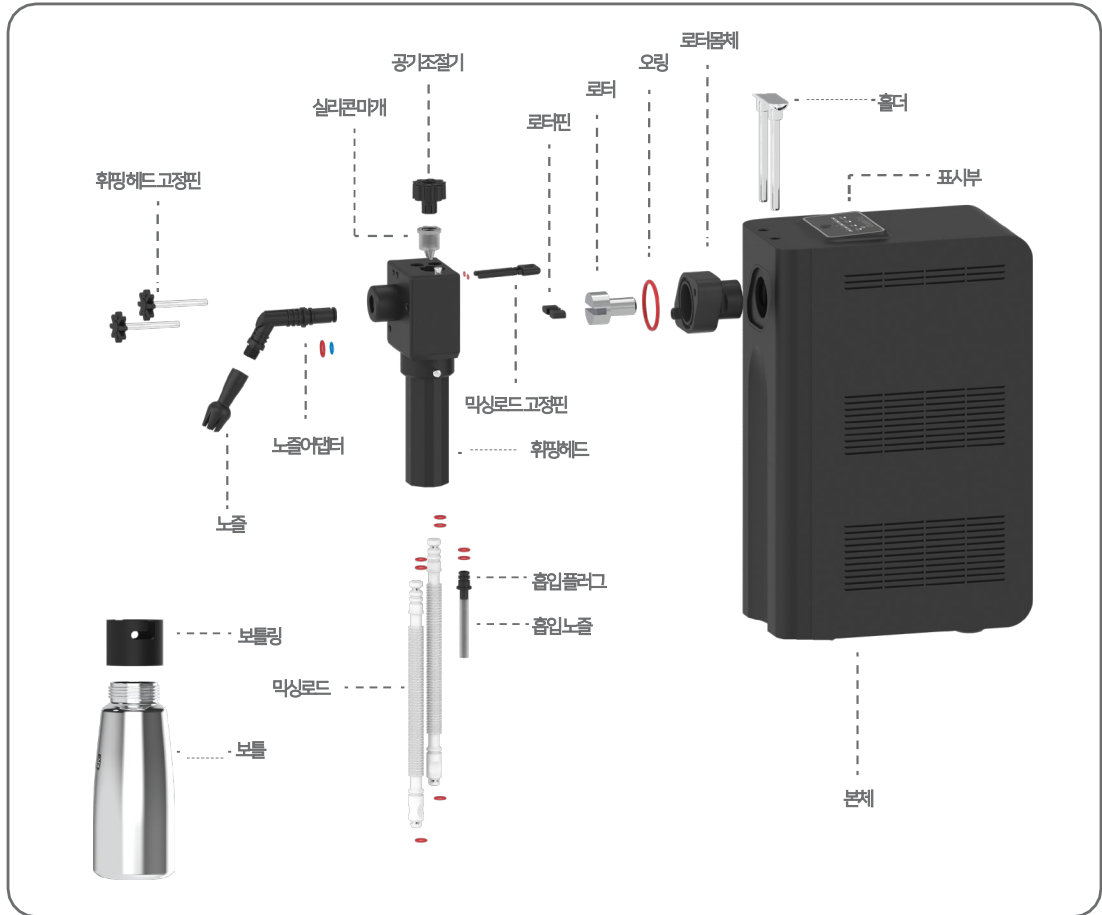
[후방파트]



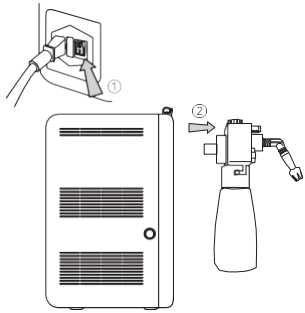
[보틀부]



[본체]

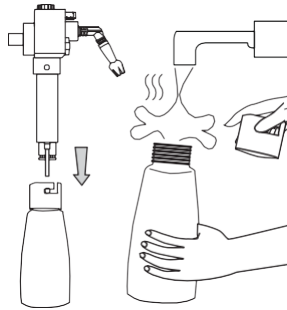


※ 프로팁 조립/분해 시, 위 그림을 보고 활용하시면 훨씬 편리합니다.



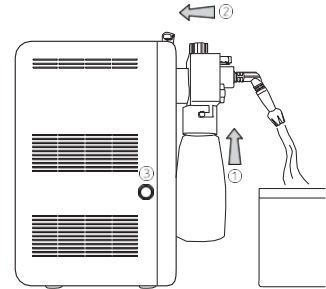
01

본체 뒷면 전원을 OFF한 후,  
모든 파트를 분리하세요.



02

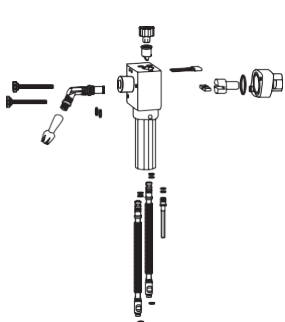
휘핑 파트로부터 보틀을 분리한 후, 병에  
남아있는 잔여크림을 제거하고 온수로 병을  
세척하세요.



03

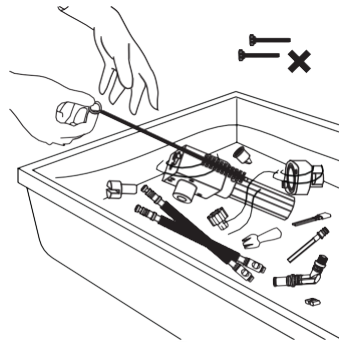
새로 담은 온수를 넣고 휘핑파트를 다시 본체와  
끼운 후, 동작버튼을 눌러 잔여크림을  
씻어내주세요. (총 3회 반복)

Tip! SPEED버튼을 3초간 길게 누르면 세척모드로 전환  
되며 30초간 연속작동이됩니다.  
(최소 2L이상 물 필요)



04

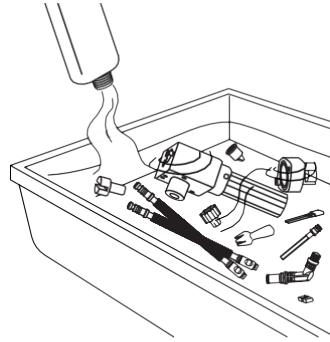
오링을 포함한 모든 휘핑 파트를  
분리하세요.



05

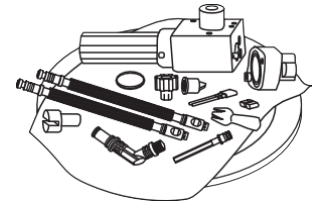
휘핑 헤드 고정 핀을 제외한 모든 파트를  
온수에 충분히 잠기도록 넣고, 브러시(솔)을  
이용하여 구석구석 닦아주세요.

Tip! 비누 또는 세제를 사용하시면, 세척이 더욱  
효과적입니다.



06

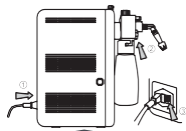
사용 중인 세제액의 메뉴얼에  
따라 모든 파트를 깨끗하게  
세척해주세요.



07

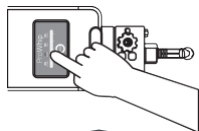
이후, 서늘하고 통풍이 잘 되는  
곳에 건조하세요.

프로휩 작동! 이것만 따라하세요!



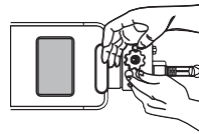
01

보틀부와 휘핑파트를 끼워 본체와 체결한 후, 뒷면 전원스위치를 켜세요



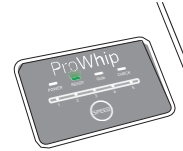
02

SPEED버튼을 눌러 휘핑크림이 나오는 속도를 조절하세요.



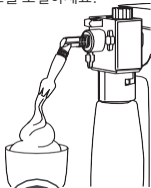
03

공기조절기를 돌려 휘핑크림의 텍스처를 조정하세요.



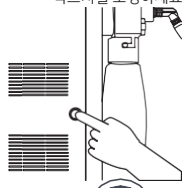
04

READY불이 켜지고 본체 측면의 동작버튼을 누르면 기기가 작동됩니다.



05

S컵 또는 점시 등에 용도에 맞는 모양을 내어 크림을 담습니다.



06

본체 측면의 동작버튼에서 손을 떼면 작동이 멈춥니다.

주요 버튼 기능

① 속도조절버튼

READY (준비램프)

제품 본체와 휘핑파트를 결합하면 준비램프에 불이 켜집니다

RUN (운전램프)

휘퍼가 작동 중일 경우, 운전램프에 불이 켜집니다



CHECK (점검램프)

보틀에 액상크림이 비어 있을 때, 점검램프에 불이 켜집니다

POWER (전원램프)

전원 스위치를 ON으로 누르면 전원램프에 불이 켜집니다

SPEED (속도조절버튼)

휘핑크림을 만드는 속도를 1-5단계로 조절할 수 있습니다  
TIP! 3초간 길게 누르면 세척모드로 전환되며 30초간 자동운행됩니다.)

② 공기조절기 (에어셀)

버튼을 돌려서 만들고자 하는 크림의 단단함의 정도를 조절합니다. (1-8단계 설정가능)



③ 실리콘마개

색상에 따라 크림의 단단함의 정도를 조절합니다.



(반투명: 단단하게/빨간색: 부드럽게)

작동하기 활용법



본체 측면에 원터치 동작버튼을 눌러 작동 시작! 버튼을 다시 누르면 작동 멈춤!



양 손을 자유롭게 사용하고 싶다면?

작동버튼 대신 페달을 밟으면, 크림이 나옵니다.

01

READY 상태이나  
제품이 나오지 않아요

- ① 초기 스피드 레벨을 5단으로 설정하세요.
- ② 각 파트가 제대로 고정되어 있는지 확인하세요.
- ③ 노즐이나 믹싱로드를 세척 후 다시 끼워 보세요.
- ④ 실리콘 마개의 구멍이 휘핑 헤드 뒤 편 구멍과 일치하는 지 확인하세요.

02

기계가 멈췄어요

- ① 실리콘 마개의 구멍이 휘핑 헤드 뒤 편 구멍과 일치되어 있는 지 확인하세요.
- ② 로터에 구리스를 다시 한번 발라주세요.
- ③ 흡입 노즐이 휘핑 파트에 빠져 있는지 확인하세요.

03

제품이 너무 굳었어요!  
제품이 너무 부드러워요!

- ① 제품이 굳었다면 스피드 레벨 ▲에어 조절기 ▼
- ② 제품이 너무 부드럽다면 스피드 레벨 ▼에어 조절기 ▲
- ③ 사용 중인 액상 크림에 적합한 실리콘 마개를 선택해 주세요.
- ④ 사용 중인 액상크림에 품질이상 여부를 확인하세요.

04

물 세척 시 노즐에서  
물을 빨아 들이지를 않아요

- ① 스피드 레벨을 5단으로 올려 주세요.
- ② 믹싱로드를 휘핑파트에서 분리하여 별도로 세척 후, 다시 끼워 주세요.

05

초기 CHECK 표시  
라이트가 계속 나와요

- ① 보틀에 휘핑크림이 적당량이 채워져 있는지 확인하세요.
- ② 휘핑파트가 제대로 조립되어 있지 않을 수 있으니, 전체적으로 조립을 다시 해주세요.
- ③ 사용 중인 액상크림의 품질 이상 여부를 확인하세요.



더 궁금하신 부분은 프로HELP  
고객만족센터로 연락주세요.

전화번호 (국번없이) 1566-4503

실시간 카카오톡 채팅 상담은  
QR코드를 찍어보세요.